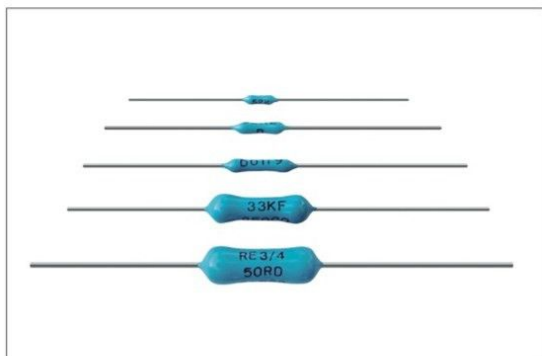


RE 高稳定精密金属膜电阻器

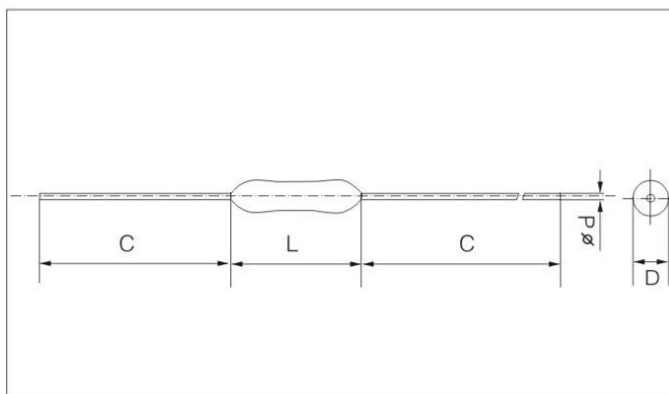
high stability precision metal film resistors



昌盛股份
股票代码: 430503



■ 构造图 Construction



■ 产品特点 Features

- 高稳定, 高精度, 低温漂
- 温度范围: $-65^{\circ}\text{C}\sim 150^{\circ}\text{C}$
- 稳定度: $\pm 0.5\%$, 125°C , 1000h
- 涂覆型
- High stability, high precision, low TCR
- Temperature range: $-65^{\circ}\text{C}\sim 150^{\circ}\text{C}$
- Stability: $\pm 0.5\%$, 125°C , 1000h
- Coated style

■ 外形尺寸 Dimensions (mm)

尺寸(size)	$L \pm 0.3$	$D \pm 0.3$	$C \pm 2$	$d \pm 0.05$
RE1/8	3.80	1.50	26	0.51
RE1/6	6.20	1.80	36	0.63
RE1/4	9.10	2.10	36	0.63
RE1/2	13.1	4.00	36	0.63
RE3/4	15.5	5.00	36	0.81

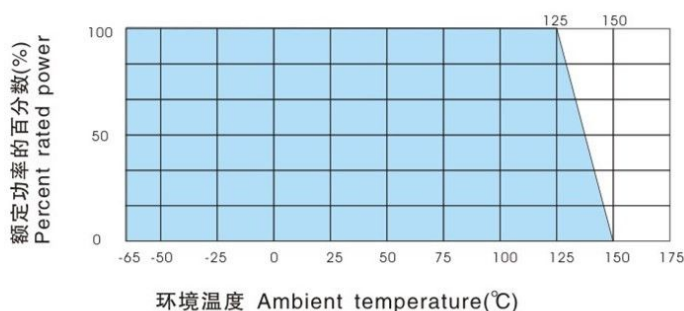
■ 应用范围 Applications

- 仪器仪表
- 电子衡器
- 航天航空
- 国防
- Meters and instruments
- Electronic weighing apparatus
- Aviation and aerospace
- Military project

■ 执行标准 Reference Standards

GJB1929-1994

■ 降功耗曲线 Derating Curve



■ 技术说明 Technical Specifications

型号 Type	在不同温度下的额定功率(W) Power Rating at tu °C(W)			最大工作电压 Max Working Voltage (V)	阻值范围 Resistance Range	精度范围 Tolerance Range	温度系数范围 TCR (ppm/°C)
	70°C	100°C	125°C				
RE1/8,RJ52 Δ	0.15	0.10	0.05	200	10R~2M Ω	P($\pm 0.02\%$),W($\pm 0.05\%$), B($\pm 0.1\%$),C($\pm 0.25\%$), D($\pm 0.5\%$),F($\pm 1.0\%$)	C7(± 5),C6(± 10), C5(± 15),C4(± 20), C3(± 25),C2(± 50)
RE1/6,RJ53 Δ	0.25	0.15	0.10	200	0R1~8M Ω		
RE1/4,RJ54 Δ	0.50	0.25	0.125	250	0R1~10M		
RE1/2,RJ55 Δ	0.75	0.50	0.25	300	0R1~5M Ω		
RE3/4,RJ56 Δ	1.0	0.75	0.50	350	0R1~10M		

RE 高稳定精密金属膜电阻器

high stability precision metal film resistors



性能指标 Performance

试验项目 Test Item	性能要求 Specifications	试验方法 Test Method
过载 Short time overload	$\leq \pm(0.25\%R \pm 0.05\Omega)$	2.5V _R , 5s
温度冲击 Thermal shock	$\leq \pm(0.25\%R \pm 0.05\Omega)$	-65°C~150°C, 5cycles, 0.5h
低温工作 Low temp. operation	$\leq \pm(0.25\%R \pm 0.05\Omega)$	-65°C, P _R , 1h
介质耐压 Dielectric strength	$\leq \pm(0.25\%R \pm 0.05\Omega)$	V _{AC} , 1min
耐焊接热 Leaching	$\leq \pm(0.1\%R \pm 0.05\Omega)$	260°C, 10s
耐湿 Resistance to moisture	$\leq \pm(0.5\%R \pm 0.05\Omega)$	-10°C~65°C, RH80~98%, 240h
寿命 Load life	$\leq \pm(0.5\%R \pm 0.05\Omega)$	125°C, P _R , 1000h
冲击 Shock	$\leq \pm(0.25\%R \pm 0.05\Omega)$	1000m/s ² , 6ms
振动 Vibration	$\leq \pm(0.25\%R \pm 0.05\Omega)$	10~2000Hz, 0.75mm, 200m/s ²

产品精度、温度系数与阻值范围对照表

Electrical data-Tolerance, TCR & Resistance range

产品型号及规格型号 Type			RE1/8 RJ52 Δ	RE1/6 RJ53 Δ	RE1/4 RJ54 Δ	RE1/2 RJ55 Δ	RE3/4 RJ56 Δ
代码 P	阻值精度 $\pm 0.02\%$	最低FROM		10R	10R	100R/300R	100R/300R
		最高TO		500K	500K	1M0	1M0
W	$\pm 0.05\%$	最低FROM	50R	10R	10R	50R	50R
		最高TO	750K	1M0	1M0	1M0	2M0
B	$\pm 0.1\%$	最低FROM	10R	1R0	1R0	1R0/10R	1R0/10R
		最高TO	1M0	3M0	3M0	4M0	10M
C	$\pm 0.25\%$	最低FROM	10R	1R0	1R0	1R0	1R0
		最高TO	1M0	5M0	10M	5M0	10M
D	$\pm 0.5\%$	最低FROM	10R	0R5	0R5	0R5	0R5
		最高TO	1M0	5M0	10M	5M0	10M
F	$\pm 1.0\%$	最低FROM	10R	0R1	0R1	0R1	0R1
		最高TO	1M5	5M0	10M	5M0	10M
C7	温度系数TCR $\pm 5(10^{-6}/K)$	最低FROM		5R0	5R0	5R0	5R0
		最高TO		1M0	1M0	500K	500K
C6	$\pm 10(10^{-6}/K)$	最低FROM	10R	1R0	1R0	1R0	1R0
		最高TO	750K	1M0	1M0	750K	750K
C5	$\pm 15(10^{-6}/K)$	最低FROM	10R	1R0	1R0	1R0	1R0
		最高TO	1M0	4M0	5M0	3M0	5M0
C4	$\pm 20(10^{-6}/K)$	最低FROM	10R	1R0	1R0	1R0	1R0
		最高TO	1M5	5M0	10M	5M0	10M
C3	$\pm 25(10^{-6}/K)$	最低FROM	10R	1R0	1R0	1R0	1R0
		最高TO	1M5	5M0	10M	5M0	10M
C2	$\pm 50(10^{-6}/K)$	最低FROM	10R	0R1	0R1	0R1	0R1
		最高TO	1M5	5M0	10M	5M0	10M

订货示例 How To Order

例如 Example

RE	1/8	0.15W	10K	$\pm 0.05\%$	$\pm 20\text{ppm}$	盒装 Boxes
产品型号 Type	类型 Style	功率 Power	标称阻值 Nominal Value	精度 Tolerance	温度系数 TCR	包装方式 Packaging
RE	1/8 1/6 1/4 1/2 3/4	0.15W 0.25W 0.5W 0.75W 1W	10M	$\pm 0.02\%$ $\pm 0.05\%$ $\pm 0.1\%$	$\pm 5\text{ppm}$ $\pm 10\text{ppm}$ $\pm 15\text{ppm}$ $\pm 20\text{ppm}$ ± 25 ± 50	盒装 boxes

包装说明: 包装塑料自封袋包装 (起订量30只)。 Packaging: Plastic recloseable bags (moq: 30pcs).